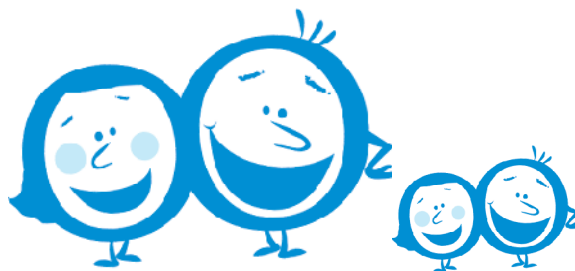


## "Pour les plus jeunes ou pour débiter"



**Pour adapter le jeu aux plus jeunes ou pour les premières parties on peut faire certains aménagements de la règle :**

- on ne prend pas en compte la **couleur** des cartes
- on **retire** les lettres les **plus compliquées** (Y, K, X, W...) ainsi que les **doubles** lettres (GU, GR, LL...) que l'on réintroduira par la suite.

**Les joueurs peuvent poser leurs cartes devant eux sur la table, cela n'a pas d'incidence sur le cours du jeu et il est parfois difficile pour les enfants de tenir leur cartes dans les mains. En jouant avec eux, un adulte pourra ainsi les conseiller ou les aider à placer des lettres, avant que cela ne devienne le contraire ;-)**

**Lorsque des joueurs habitués jouent avec des novices ou des plus jeunes, les règles peuvent être différentes pour chacun. Ainsi la règle des couleurs pourra ne s'appliquer qu'à certains joueurs, les autres n'ayant pas à s'en soucier.**

